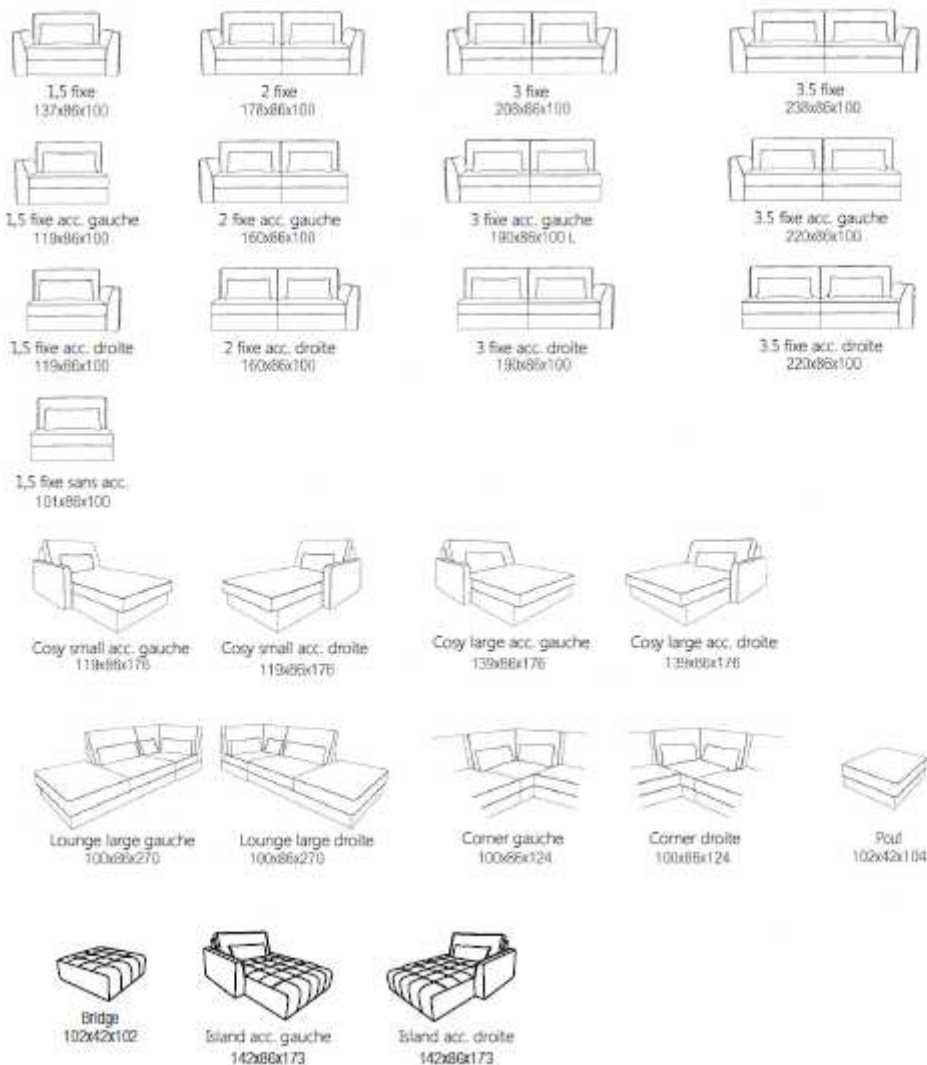


CANAPE BALTIMORE

Ce modèle de canapé est disponible dans plus de 100 tissus en catégorie LSA, LSB, LSC, LSD et LSF.

CARACTERISTIQUES TECHNIQUES



MODELE	Long.	Prof.	Hauteur	H. d'assise	H. dos	H. acc.	P. d'assise	Largeur d'assise	Poids net (Kg)
1,5 Places	137	100	86	42	74	50	61	100	56
2 Places	178	100	86	42	74	50	61	140	67
3 Places	208	100	86	42	74	50	61	170	78



INTERIOR'S

FICHE TECHNIQUE



MODELE	Long.	Prof.	Hauteur	H. d'assise	H. dos	H. acc.	P. d'assise	Largeur d'assise	Poids net (Kg)
3.5 Places	238	100	86	42	74	50	61	200	88
1.5 Places acc. G/D	119	100	86	42	74	50	61	100	48
2 Places acc. G/D	160	100	86	42	74	50	61	140	59
3 Places acc. G/D	190	100	86	42	74	50	61	170	70
3.5 Places acc. G/D	220	100	86	42	74	50	61	200	80
1.5 Places sans acc.	101	100	86	42	74	50	61	100	40
Cosy small acc. G/D	119	176	86	42	74	50		101	64
Cosy large acc. G/D	139	176	86	42	74	50		118	71
Lounge large G/D	100	270	86	42	74	-	61		103
Corner G/D	100	124	86	42	74	-		100	61
Pouf	102	104	42	42	-	-	104	102	29
Bridge	102	102	42	42	-	-	-	-	27.3
Island acc. G/D	142	173	86	42	74	56	116	127	69.5

STRUCTURE

Structure portante en hêtre et/ou panneau stratifié hyper résistant.

SUSPENSION

Ressorts en zigzag avec nappage polyester.

ASSISE

Combinaison de mousse HR 35 kg/m³ et mousse retardée mémoire de forme.



DOSSIER

Bâtonnets de mousse et plumes dans rembourrage compartimenté.

COUSSINS DE DECORATION

Coussins lombaire avec fibre de polyester.

1 coussin lombaire par assise (Différente dimension selon module, voir détails ci-dessous).

PIEDS

Matériau : plastique.

Dimensions : 5 cm.

FINITION

Non déhoussable et couture passepoilée.

Largeur de coussin lombaire (cm)	44	47	50	62	68	74	77	94
1.5 places						X		
2 places		X						
3 places				X				
3.5 places							X	
Cosy small							X	
Cosy large								X
Lounge large	X		X				X	
Corner			X		X			

Hauteur des coussins lombaires : 36 cm

OPTIONS DISPONIBLES

- **Assise : Plumes**
- **Coloris de passepoil : Noir, gris foncé, beige, marron foncé, gris clair**
- **Panachage coussin**

CONSEILS D'ENTRETIEN

- Les accoudoirs et les dossiers sont des supports et non des assises à part entière ;
- Evitez les jouets anguleux, les boucles, les bijoux, les animaux domestiques ou les pièces d'aspirateur qui peuvent endommager le tissu. Les fils tirés doivent être renforcés dans le tissu au moyen d'un objet fin et obtus. Il ne faut en aucun cas tirer ou couper les fils ;
- Aspirez toujours avec une manchette douce et à faible puissance ou brossez avec précaution au moyen d'une brosse douce ;
- Attention aux vêtements en jeans, ils peuvent laisser des traces de couleur sur les tissus clairs ;



INTERIOR'S

FICHE TECHNIQUE



-
- Veillez à permuter régulièrement entre eux les coussins d'assise afin d'obtenir une usure régulière ;
 - Tout comme les coussins d'assise contenant du duvet, les coussins dorsaux doivent aussi être remis en forme régulièrement ;
 - Attention aux désodorisants qui ne sont pas conçus pour être utilisés sur du textile. Ils peuvent occasionner une réaction chimique provoquant une décoloration du revêtement de votre canapé. Utilisez uniquement des désodorisants pour textile ;
 - Lorsque vous déplacez le canapé, veillez toujours à le soulever pour ne pas griffer le sol et éviter tout risque d'endommager les pieds ;
 - Protégez votre canapé en tissu du rayonnement solaire direct ;
 - En cas de tache, ne jamais frotter le tissu, toujours l'éponger.